



NATUR & DESIGN

Gut für Mensch und Umwelt





Die Umwelt und die Ressourcen zu schonen, dafür fühlen wir uns verpflichtet. Wir betrachten dazu unsere betrieblichen Abläufe ganzheitlich und führen einen offenen Dialog mit unseren Mitarbeitern, Kunden und Lieferanten mit dem Ziel, dem Umweltschutz in der gesamten Wertschöpfungskette eine hohe Priorität einzuräumen. Die Einhaltung gesetzlicher Vorschriften und behördlicher Auflagen zum Umweltschutz ist für uns dabei selbstverständlich.

Erfolgreicher Umweltschutz kann nur durch die aktive Mitarbeit aller Beteiligten erreicht werden und daher wollen wir alle informieren und anregen, uns bei unseren Bemühungen um verbesserten Umweltschutz zu unterstützen. Vorschlägen und Verbesserungen stehen wir dabei aufgeschlossen gegenüber.

Bei unseren Produkten steht immer die Nachhaltigkeit im Mittelpunkt. Durch unseren Fokus auf Korkbodenbeläge, setzen wir auf einen Rohstoff, für den kein Baum gefällt werden muss. Die verwendete Rinde wächst im Zyklus von 9 Jahren für eine weitere Ernte nach. Das Bodenportfolio von KWG umfasst mit Linoleum und JAVA weitere Beläge aus natürlichen Rohstoffen.



APCOR

Wahre Perfektion und Harmonie sind nur in der Natur zu finden. Sie überrascht uns immer wieder mit faszinierenden Lösungen und Ausprägungen, die sich ideal an die Umweltbedingungen anpassen. Die dabei erreichte Form- und Farbgebung ist unvergleichlich in ihrer Schönheit, Kreativität und Ausdruckskraft.



Unser jahrzehntelanges Engagement für nachwachsende Materialien und umweltschonende Herstellungsverfahren wurde mit dem Blauen Engel ausgezeichnet. Der Blaue Engel ist das Umweltzeichen der Bundesregierung zum Schutz von Mensch und Umwelt und dient dem Verbraucher seit über 40 Jahren zuverlässig als Orientierung. Er ist das erste und bekannteste Umweltzeichen der Welt und wird von einer unabhängigen Jury nach definierten Kriterien vergeben. Produkte mit diesem Siegel sind umweltfreundlich, nachhaltig und ökologisch unbedenklich.



In weiten Teilen Portugals und Spaniens ist die Korkeiche aus dem typischen Landschaftsbild nicht mehr wegzudenken. So besteht der überwiegende Waldbestand Portugals aus Korkeichen. Entlang des Weges von Lissabon an die Algarve markieren die mächtigsten Korkeichen-Wälder der Welt das charakteristische Flair der Gegend um Alentejo. Für einen Korkboden muss kein Baum gefällt werden, denn Kork ist die Rinde der Korkeiche und dieser wird abgeerntet. Wenn eine Korkeiche ihr 25. Lebensjahr erreicht hat ist sie komplett ausgebildet, um geerntet zu werden. Hierbei wird der Kork in den heißen Sommermonaten mit gekonntem Werkzeugeinsatz in Handarbeit vom Stamm gelöst. Das schadet dem Baum nicht, da er in der Lage ist neue Rinde zu bilden. Kork ist also auch ein nachwachsender Rohstoff.

Allerdings bedarf es einiger Geduld, denn nur alle 9 Jahre lässt sich ein Baum schälen. Gesetzliche Bestimmungen in den Erzeugerländern gewährleisten, dass dieser Zeitraum auch (strikt) eingehalten wird. Die sinnvolle Bewirtschaftung der Korkeichen liegt den Ländern auch aus einem anderen Grund am Herzen. Nur durch die sinnvolle wirtschaftliche Nutzung des Korks und damit der Korkeichen, kann verhindert werden, dass sich schnellwachsende und damit erosionsverursachende Monokulturen, wie Pinien- und Eukalyptusplantagen, verbreiten. Kork trägt damit zur Erhaltung des ökologischen Gleichgewichts auf der iberischen Halbinsel bei. Mit über 20.000 Tier- und Pflanzenarten gehören sie zu den wichtigsten Ökosystemen der Erde. Bedrohte Arten wie der Iberische Luchs und der Spanische Kaiseradler ziehen sich hierhin zurück – und Tausende Zugvögel, die im Winter in den Wäldern Station machen.



APCOR

- Kork ist zu 100 Prozent Natur und recycelbar.
- Kein Gramm Kork wird bei der Korkbodenherstellung verschwendet.
- Eine Korkeiche wird im Durchschnitt 200 Jahre alt.
- Durchschnittlich alle 9 Jahre schälen die Korkbauern die Rinde vom Stamm.
- Etwa 45 Kilogramm Kork werden bei jeder Ernte pro Eiche abgeschält.
- Mehr als 200.000 Tonnen beträgt die weltweite Korkernte.
- 26 Prozent der jährlichen Korkernte werden zu Bau- und Dekorationsmaterialien verarbeitet – mit einem weltweiten Umsatz von 222 Millionen Euro.
- Mit 100.000 Tonnen Kork jährlich ist Portugal die Nummer eins unter den Herkunftsländern.
- Korkeichenwälder sind für weltweit 100.000 Menschen die wirtschaftliche Lebensgrundlage.
- Die Korkeichenwälder Portugals binden pro Jahr 4,8 Millionen Tonnen CO₂ – das entspricht dem Jahresausstoß von rund 1,6 Millionen Pkw.
- Korkeichenwälder sind das Zuhause von über 160 Vogelarten, 24 Reptilien- und Amphibienarten sowie 37 Säugetierarten.





Designkork

Im Einklang mit der Umwelt





Mit (nach)wachsener Begeisterung
Damit Sie lange Freude an Ihren Böden haben, legen wir
größten Wert auf hohe Qualität, erlesenes Design und
Benutzerfreundlichkeit. SAMOA vereint den elastischen,
gelenkschonenden Gehkomfort von natürlichen Korkbö-
den mit der Ästhetik und Langlebigkeit von pflegeleichten
Holz-, Laminat- oder Steinböden.
Unsere SAMOA Designböden sorgen für ein einmaliges
Wohlfühl-Ambiente, ein gesundes Raumklima und ange-
nehme Fußwärme.

ARTbeton scuro

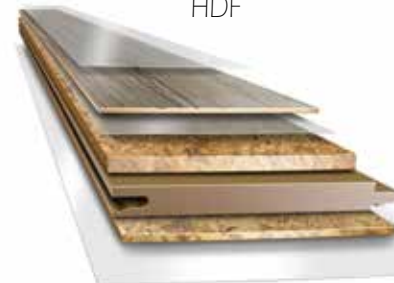


Designkork Boden

SAMOA ²⁰²⁰

uniclic Verbindung (schwimmende Verlegung)
Sheets zum Verkleben
BKI. privat 23 und gewerblich 32
Digitaldruck mit HotCoating® Versiegelung
Abmessung 1235 x 200 mm, 620 x 450 mm
Stärke: HDF 10,0 mm | Sheets 5,0 mm

HDF



SHEET



SAMOA

„Jedem Anspruch gewachsen“



APCOR



Gletschereiche



Eiche nordic



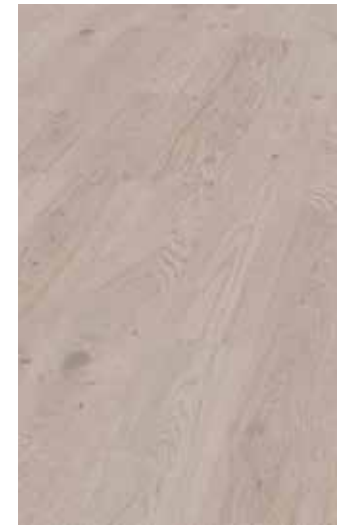
Pinie oregon



Solo concrete



Burgeiche



Herzeiche samtgrau



Eiche washed



Denver oak



Kaisereiche



Authenticeiche elegant



Eiche stone



Authenticeiche smoke



Westerneiche



Farm oak antique



Atlanta red oak



Herzeiche barrique



Eiche washed





Apollo light



Apollo grigio



Sienna stone



Beton montana



Moongrey stone



Beton geschliffen



ARTbeton grigio



ARTbeton scuro



Designboden

Gesundheit ist das Wichtigste



Mein wohngesunder Boden

Der Design-Fertigfußboden der 100% PVC und 100% weichmacherfrei ist. **antigua GREEN** ist nur 5,5 mm stark, wasserfest und wohngesund..

Eiche canyon



PVC-FREI
antigua
GREEN

Designboden

Drop-Down Verbindung (schwimmende Verlegung)
BKI. privat 23 und gewerblich 32
Digitaldruck mit 4-fach Nuttschicht mit Soft-touch Oberfläche
Abmessung 1290 x 203 mm
Stärke 5,5 mm





antigua GREEN
Für ein gutes Gefühl



Eiche alpin



Eiche canyon



Eiche classic



Eiche akzent



Eiche nougat



Eiche rock

Naturdesign

Bewusst das Beste





Ein gutes Gefühl,
auf 100% schadstofffreien Böden zu leben. Der innovative
und mit nur 5,5 mm äußerst schlanke Aufbau inklusive des
trittschalldämmenden GREEN Silent Gegenzugs sorgt für ein
geschmeidiges Laufgefühl und angenehme Fußwärme. Mit
den außergewöhnlich schönen Naturdesigns beginnt der
Umweltschutz zu Hause.

Eiche Rustik



APCOR

Naturdesign Boden

antigua
GREEN

uniclic Verbindung (schwimmende Verlegung)
BKI. privat 23 und gewerblich 32
PP-Folie, Elektronenstrahlgehärtete Oberfläche
Abmessung 1235 x 230 mm
Stärke 5,5 mm





antigua GREEN
Umweltschutz beginnt zu Hause



Eiche Rustik



Eiche Sepia



Eiche Arktis



APCOR



Eiche Honig



Eiche Natur



Eiche Living

Mineraldesign

Von Grund auf überzeugend



Nachhaltig beeindruckend

Die Schätze der Natur und die Gesundheit der Menschen haben oberste Priorität. Wir legen Wert auf umweltschonende Herstellungsverfahren, baubiologisch einwandfreie Materialien und Ressourcenschonung. Wenn die Schadstoffemissionen eines Bodenbelages so gering sind, dass man sie fast nicht mehr messen kann, dann darf man ihn guten Gewissens einen ökologischen Bodenbelag nennen. JAVA, der mineralische Designbelag, setzt neue Maßstäbe hinsichtlich erlaubter Grenzwerte und kann deshalb auch in sensiblen Bereichen des Arbeitens und Wohnens bedenkenlos eingesetzt werden.

Unbegrenzt Vertrauen in den Boden, auf dem wir stehen – das ist Floors unlimited.



Mineraldesign Boden

uniclic Verbindung (schwimmende Verlegung)
BKI. privat 23 und gewerblich 33
Digitaldruck mit Objektbeschichtung
Abmessung 1235 x 200 mm, 920 x 460 mm
Stärke 7,5 mm

Zusammensetzung: 82% mineralisch, 18% Naturfasern
Gegenzug: 100% Lignin



Chewe smoke



JAVA

„Die perfekte Basis für ein entspanntes
Lebensgefühl“



ARTbeton grigio



ARTbeton chiaro



ARTbeton scuro



Marmor creme



Beton geschliffen



Chewe ivory



Chewe beige



Chewe taupe



Chewe smoke



Pola powder



Pola grey



Pola brown



Pola anthracite







Petunia avorio



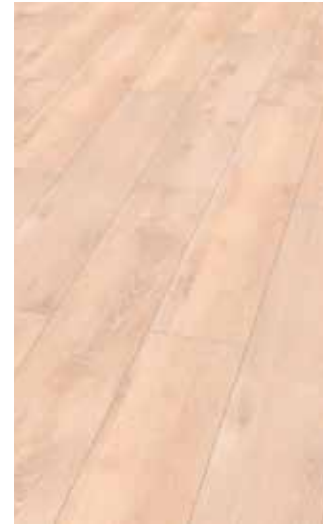
Petunia beige



Petunia chocolate



Petunia grey



Eiche nordic



Solo weiss



Solo natur



Noblesseiche



Schlosseiche



Kaisereiche



Pinie grau



Korkdesign traditionell

Überzeugt von Kopf bis Fuß

Der Baum & seine Rinde:

Die Korkeiche (lat. *Quercus suber*) bildet, aufgrund der besonderen klimatischen Verhältnisse der iberischen Halbinsel, eine abstrakt anmutende Rinde, den Kork. Aufgrund seiner erstaunlichen 40 Millionen Zellen pro cm^3 schützt er den Baum ideal vor Hitze und Kälte. Selbst bei Waldbränden hält der Kork dem Feuer stand und verhindert, dass der Baum zerstört wird. Ein robustes Stück Natur also das Sie sich mit unseren Korkböden zu Füßen legen können.



Kork-Fertigparkett



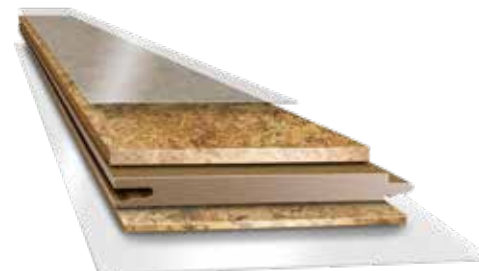
uniclic Verbindung (schwimmende Verlegung)
BKI. privat 23 und gewerblich 32
edelfurniert, mit HotCoating® Versiegelung
Abmessung 915 x 305 mm
Stärke 10,5 mm

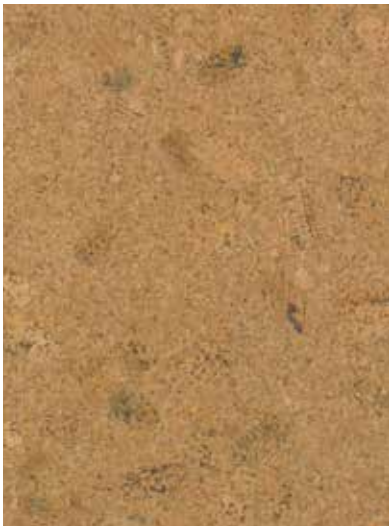


uniclic Verbindung (schwimmende Verlegung)
BKI. privat 23 und gewerblich 31
handfurniert, mit NaturalShield Wasserlack
Abmessungen 612 x 440 mm,
900 x 300 mm, 1200 x 210 mm
Stärke 11,0 mm



uniclic Verbindung (schwimmende Verlegung)
BKI. privat 23
handfurniert, edelfurniert oder massiv,
mit NaturalShield Wasserlack
Abmessung 900 x 300 mm
Stärke 10,0 mm





Lima natur edelfurniert



Lima creme edelfurniert



Malaga natur edelfurniert



Malaga sand edelfurniert



Barco natur edelfurniert

HotCoating®

„Der stilvolle Hingucker, auch
im Objektbereich“

APCOR



Barco creme edelfurniert



Salamanca natur edelfurniert



Salamanca creme edelfurniert



Edipo natur edelfurniert



Edipo creme edelfurniert



Q exclusivo

„Die Einzigartigkeit fasziniert
am meisten“

Faro lichtgrau



Lagos weiss handfurniert



Evora achatgrau handfurniert



Evora creme handfurniert



Barriga natur handfurniert



Barriga creme handfurniert



Fatima natur handfurniert



Nazare natur handfurniert



Nazare sand handfurniert



Nazare weiss handfurniert



Faro lichtgrau handfurniert



Faro creme handfurniert

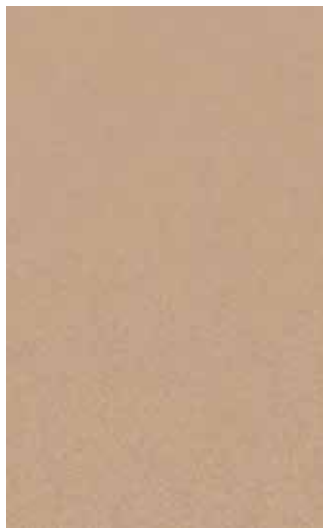


Faro nougat handfurniert





Morena natur massiv



Morena creme massiv



Mondego natur massiv



Douro natur edelfurniert



Douro creme edelfurniert



Douro sahara edelfurniert



Morena

„Die Vielfalt und seine Eigenschaften sind überzeugend“

APCOR



Sado weis edelfurniert



Atlantico natur edelfurniert



Atlantico creme edelfurniert



Atlantico birnbaum edelfurniert



Salema natur handfurniert



Salema creme handfurniert

Klebekork traditionell

Kork - ein Wunder der Natur





APCOR

PACO Der Boden lebt!

Klebekork traditionell

Sheets zum Verkleben
BKI. privat 23 und gewerblich 31
handfurniert, edelfurniert oder massiv
Abmessung 600 x 300 mm
Stärken 4, 5 und 6 mm



HM 5010



A photograph of a cork oak forest. In the foreground, a large, thick, reddish-brown tree trunk is prominent. The background shows several other cork oak trees with their characteristic thick, peeling bark, set against a clear blue sky. The ground is covered with dry grass and low-lying green shrubs. A quote is overlaid on the lower left portion of the image.

PACO 100% Kork

„Uns ist es wichtig gesund
zu wohnen“



EV 5040 handfurniert



EV 5140 creme handfurniert



HM 5010 handfurniert
CC 7044 edelfurniert



EV 5240 weiss handfurniert



NA 5020 handfurniert



NA 5120 creme handfurniert



NA 5520 terracotta handfurniert



ZB 5070 handfurniert



CC 1004 edelfurniert



CC 1007 edelfurniert



CC 1009 edelfurniert



CR 1017 creme edelfurniert



CR 8144 creme edelfurniert



OV 6092 massiv



CC7500 massiv



Standard 60/66 massiv





Lederdesign

Naturboden für exclusives Ambiente



Edle Akzente setzen

Ein Naturboden aus Leder, verleiht jedem Raum die Eleganz und ein ganz besonderes Wohlgefühl.

Ein Leder-Faserstoff bildet die Basis des Torledo Lederboden. Grundlage hierfür ist das Recycling von Lederresten aus Zuschnitten aus der ganzen Welt. Bei der Produktion wird nur echtes, chromfreies und recyceltes Leder verwendet. Es befinden sich ausschließlich recyceltes Leder, Naturlatex, Naturfett und Naturgerbstoffe in der Leder-Auflage des Bodens.



Leder Boden

TORLEDO
LEDER EDEL & ELEGANT

uniclic Verbindung (schwimmende Verlegung)
BKI. privat 23 und gewerblich 32
HotCoating® Versiegelung
Abmessung 620 x 450 mm
HDF Stärke 9,5 mm
Sheets Stärke: 5,2 mm





Torledo

„Eine elegante Atmosphäre zum Wohlfühlen“



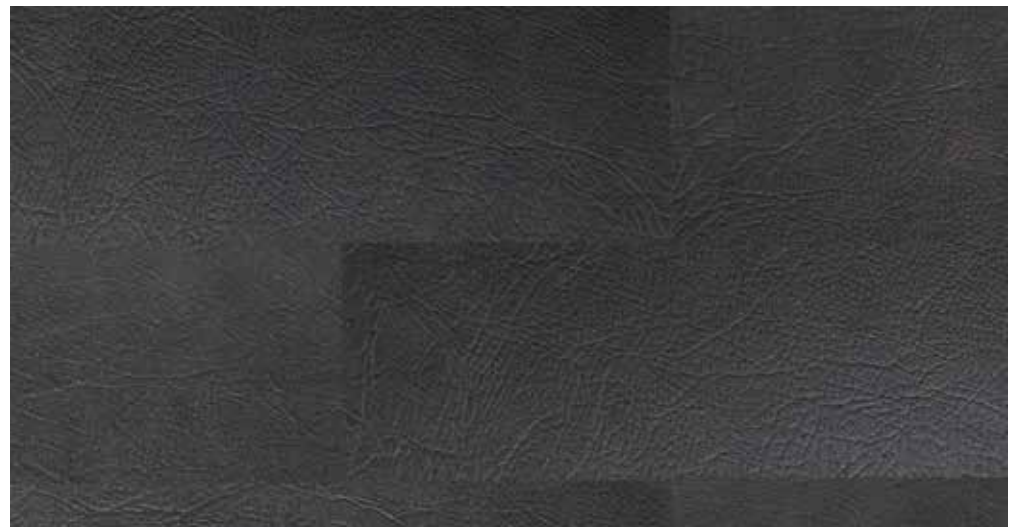
Marokko




Namibia



Kenia



Tansania



Linoleumdesign

Alles möglich - alles Natur

Einfach natürlich - die Bestandteile

Linoleum (aus dem lat. für Leinen und Öl) ist ein Bodenbelag, der bereits seit über 100 Jahren hergestellt wird. Linoleum besteht überwiegend aus natürlichen, nachwachsenden Rohstoffen und ist daher auch aus ökologischer Sicht ein außerordentlicher Bodenbelag, der darüber hinaus so viele Vorteile vereint.

Leinöl, Holz-, Kork- und Kalksteinmehl, Harze und natürliche Farbpigmente werden zu einer Masse verarbeitet, die auf einen Jute-träger aufgebracht wird.



Linoleum Boden

PICOLINO

uniclic Verbindung (schwimmende Verlegung)

BKl. privat 23 und gewerblich 32

X-treme finish Versiegelung

Abmessung 915 x 305 mm

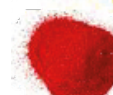
Stärke 10,0 mm

Kalksandsteinmehl



Korkmehl

Farbpigmente



Leinsamen



vanille

Picolino

„Einfach natürlich - Natürlich einfach“



apricot



mango



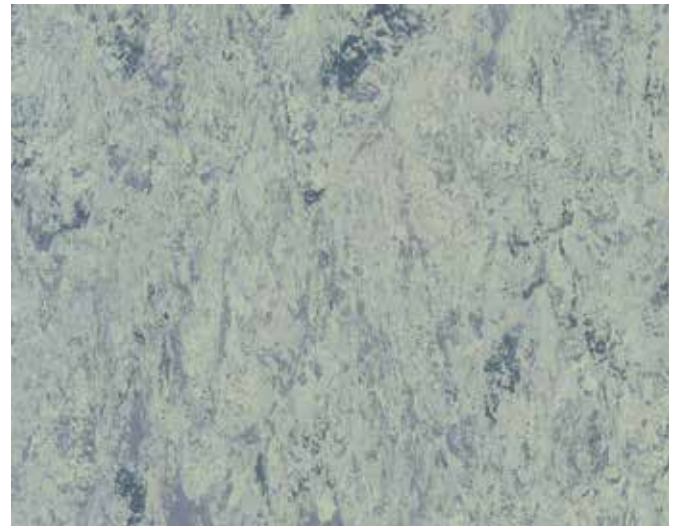
zitrone



vanille



cherry



sky

Wandkork

Für eine einzigartige Raumatmosphäre





Barigga wall



APCOR

Korkmosaik Wandbelag

selbstklebend, vollflächige Verklebung
Wohn- und Objektbereich
massiv, natur oder gefärbt
Abmessung 750 x 240 mm,
Stärke ca. 10 mm

Kork Wandbelag

vollflächige Verklebung
Wohn- und Objektbereich
massiv oder edelfurniert
Abmessung 300 x 600 mm, Barriga wall 930 x 630 mm
Jungfernrinde 610 x 305 mm
Stärke 3,0 mm,
Barriga wall 7,0 mm
Jungfernrinde ca. 10,0 mm

Korkmosaik Wandbelag

„Naturkork schafft ein natürliches Raumambiente“





Mosaik concrete



Mosaik natur



Mosaik nebel



Mosaik barriga



Mosaik grau



Kork Wandbelag

„Naturkork gibt jedem Raum eine besondere Note“

APCOR



IB 6030 massiv



MAD 6020 edelfurniert



HYBL 6063 edelfurniert



HYD 6963 edelfurniert



TA 6754 weiss edelfurniert



2450 creme edelfurniert



Barigga wall



2430 weiss edelfurniert



6163 weiss edelfurniert



6263 creme edelfurniert



6120 weiss edelfurniert



Barigga wall massiv



Jungfernrinde

Pflege und Reinigung

Wichtiger Bestandteil zur Werterhaltung

Egal wie schön und wie qualitativ hochwertig die Oberfläche eines Bodens ist, ohne eine entsprechende Pflege und Reinigung ist die Freude daran nicht auf unbegrenzte Zeit vorhanden. Die richtige Pflege und Reinigung ist ein wichtiger Bestandteil zur Werterhaltung Ihres Fußbodens. Damit Sie viele Jahre Freude an Ihrem neuen Boden haben, empfehlen wir zur Reinigung und Pflege ausschließlich die folgenden Produkte:

1. Grundreiniger
2. Kork & Lino Aktivreiniger
3. SAMOA Aktivreiniger
4. SAMOA, Kork & Lino Vollpflege SEIDENMATT
5. JAVA Aktivreiniger
6. JAVA Vollpflege MATT



Unterlagen

Schutz und Komfort

APCOR

Unterlagen sind zum einen notwendig den Boden zu schützen und Unebenheiten bei der Verlegung auszugleichen. Zum anderen sollen sie den Trittschall absorbieren und dazu beitragen Gehschall zu vermeiden, der durch das Begehen eines Fußbodens im selben Raum entsteht. Unterlagen dienen ebenfalls als Entkopplung und Problemlöser um aufwendige Untergrundvorbereitung zu vermeiden



PE Folie



GREEN SILENT easyTECH



Akustik Universal

Sockelleisten

Perfekter Abschluss

Die Fußleisten werden in dem jeweils passenden Dekor digital bedruckt und bilden somit einen optimalen Abschluss des Bodendekors.
Für lebendige Dekorbilder unserer Designböden, bei denen eine perfekte Abstimmung des Bodens mit der Leiste nicht möglich ist, empfehlen wir eine weisse Sockelleiste für den Abschluss.



JAVA Fliesenleiste
Kunststoff wasserfest



Steckfußleiste - Fichtenträger
mit Korkfurnier



Steckfußleiste - MDF-Träger
mit Digitaldruck oder weiss



Treppensystem

Elegante Raumdesigns

APCOR

Noch großzügiger wirken Treppen, wenn sich auf ihren Stufen die Oberfläche des übrigen Fußbodens elegant fortsetzt. Mit den abgestimmten Treppenprofilen lassen sich fließende und harmonische Übergänge zwischen den Raumebenen realisieren.



Treppenstufen mit hochwertigem ALU-Profil



Abschlussstufe zum Weiterlegen des Bodens



Druckfehler, Liefermöglichkeiten und drucktechnische Abweichungen bzw. Farbänderungen vorbehalten.



DÖBELI HOLZ
Holz für Haus und Garten

Sigismühle 4, 5703 Seon
T 062 769 70 30
F 062 769 70 40
www.doebeli.ch, info@doebeli.ch

